

CLASE 13: INFOGRAFÍAS

CLASE 13 - "MEDIDAS ANTE UN TERREMOTO"

En la siguiente actividad vamos a realizar un análisis de distintas infografías que abordan el tema de los terremotos. Les pido que lean atentamente los materiales y respondan las siguientes preguntas.

Si hay alguna duda, me mandan correo a: maximo.n.rodriguez@gmail.com

Saludos
Máximo R.

*Obligatorio

1. Correo electrónico *

2. Nombre y apellido: *

INFOGRAFÍA 1

Riesgo sísmico en América Latina

América Latina y el Caribe están entre las regiones más expuestas a terremotos en el mundo



INFOGRAFÍA 2

MEDIDAS DE INETER PARA CASOS DE TERREMOTO

ANTES

1. Tener siempre un botiquín de primeros auxilios, linternas, radios y baterías.
2. Mantenga suministros de agua y comida.
3. Elabore un plan para saber qué hacer y dónde reunirse después de que haya dejado de temblar.
4. Localice los lugares más seguros de su vivienda: bajo mesas sólidas o marcos de puertas.

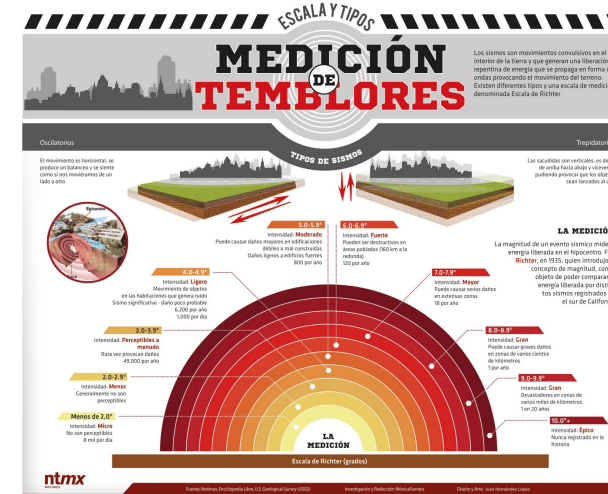
DURANTE

1. Mantenga la calma. No corra. Alejese de las ventanas con vidrios. Colóquese al lado de alguna columna o esquina de la casa. Proteja su cabeza.
2. Agáchese, cúbrase la cabeza y sosténgase a una estructura fuerte: bajo una mesa, dintel de una puerta, etcétera.

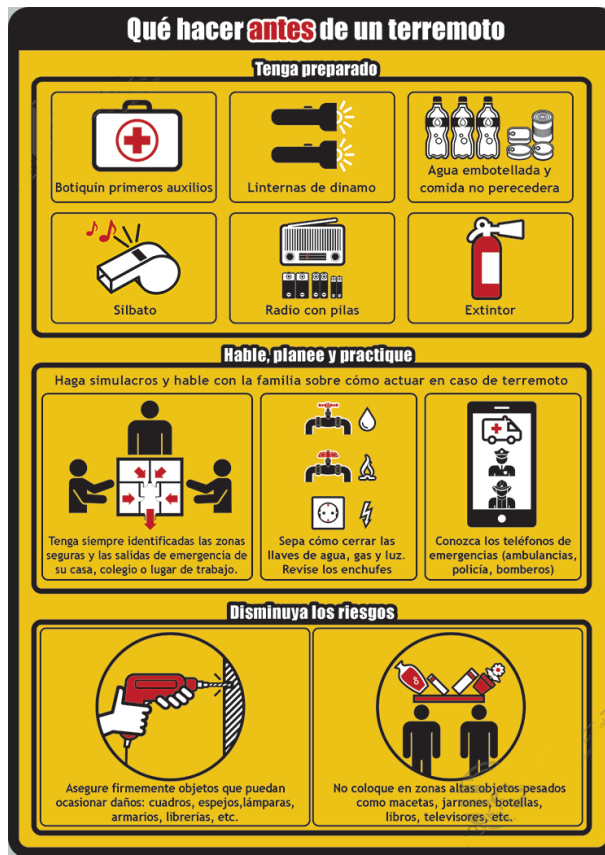
DESPUÉS

1. En caso de personas heridas, pída ayuda a los equipos de socorro
2. Encienda la radio para escuchar las recomendaciones y actualizaciones informativas de las autoridades.
3. Manténgase lejos de postes, cables eléctricos o árboles.

INFOGRAFÍA 3



INFOGRAFÍA 4



3. A. En la tabla de la INFOGRAFÍA 1, los terremotos que más muertos dejaron fueron: *

1 punto

Marca solo un óvalo.

- Perú (1970), Guatemala (1976) y Colombia (1999).
- Haití (2010), Chile (1939) y México (1982).
- Haití (2010), Perú (1970) y Chile (1939).
- Perú (1970), Chile (1960) y Guatemala (1976).

4. B. Según la INFOGRAFÍA 2, ¿Qué se debe hacer después de un terremoto? *

1 punto

Marca solo un óvalo.

- Mantenerse lejos de postes, cables eléctricos o árboles.
- Agacharse y cubrirse la cabeza.
- Localizar los lugares más seguros de la vivienda.
- Encender la radio y escuchar recomendaciones/actualizaciones.

5. C. INFOGRAFÍA 4: Los temblores oscilatorios producen un balanceo de un lado a otro y los trepidatorios, en forma vertical (haciendo que los objetos vuelen en el aire).

Marca solo un óvalo.

- Opción 1

6. D. Según la INFOGRAFÍA 3, ¿Qué intensidad tuvo el terremoto de Chile visto en la clase anterior (de 8.8)? *

1 punto

Marca solo un óvalo.

- Ligera intensidad.
- Moderada intensidad.
- Fuerte intensidad.
- Gran intensidad.

7. E. Según la INFOGRAFÍA 1, Uruguay y Buenos Aires están en una zona de "peligrosidad moderada". *

1 punto

Marca solo un óvalo.

- VERDADERO
- FALSO

8. F. Según la INFOGRAFÍA 1, en Argentina hay zonas de riesgo "muy alto" *

1 punto

Marca solo un óvalo.

- VERDADERO
- FALSO

9. G. Según la INFOGRAFÍA 4, ¿Qué elementos se recomiendan tener antes de un sismo? *

1 punto

Selecciona todas las opciones que correspondan.

- Radio con pilas, por si se corta la luz.
- Botiquín.
- Silbato.
- Extintor.

10. H. Según la INFOGRAFÍA 3, ¿Qué intensidad tuvo el terremoto de Haití visto en la clase anterior (de 7.0)? *

1 punto

Marca solo un óvalo.

- Ligera intensidad.
- Moderada intensidad.
- Mayor intensidad.
- Fuerte intensidad.

Google no creó ni aprobó este contenido.

Google Formularios